

**Hotte classique**  
**100 cm**  
**Inox**

EAN 5414425009503



### Label énergétique

▪ Classe d'efficacité énergétique (EEIhotte)	D
▪ Consommation énergétique annuelle (kWh/an) (AEChotte)	103,9
▪ Classe d'efficacité fluidodynamique (FDEhotte)	E
▪ Classe d'efficacité lumineuse (LEhood)	D
▪ Classe d'efficacité de filtration des graisses (GFEhotte)	D

### Fonctions et spécificités

▪ Moteur	Intégré
▪ Amortisseur de bruit	Sans
▪ Auto stop	-
▪ Filtre à graisses métallique	906109
▪ Nombre de filtres à graisses métalliques	2
▪ Témoin de saturation du filtre à graisses	-
▪ Témoin de saturation du filtre recyclage	-
▪ Commande	Boutons
▪ Nombre de vitesses	3

### Dimensions

▪ Dimensions du produit (LxPxH) (mm)	998 x 518 x 170
▪ Distance conseillée entre hotte et table à induction (Hmin-Hmax)(mm)	650 - 750
▪ Distance conseillée entre hotte et table gaz (Hmin-Hmax)(mm)	650 - 750
▪ Distance conseillée entre hotte et table électrique ou vitrocéramique (Hmin-Hmax)(mm)	600 - 750
▪ Diamètre de la sortie d'air (mm)	2x125
▪ Positionnement sortie d'air	Supérieur, Arrière

### Eclairage

▪ Type d'éclairage fonctionnel	TL 8
▪ Eclairage fonctionnel à intensité variable	-
▪ On/Off progressif	-
▪ Nombre de points d'éclairage fonctionnel	1
▪ Consommation totale d'éclairage fonctionnel (W)	18

### Débit/pression et niveau sonore

▪ Moteur débit nominal (m <sup>3</sup> /h)	940
▪ Débit évacuation vitesse 1 (m <sup>3</sup> /h) / Max pression évacuation vitesse 1 (Pa)	289 / 222
▪ Débit évacuation vitesse 2 (m <sup>3</sup> /h) / Max pression évacuation vitesse 2 (Pa)	385 / 300
▪ Débit évacuation vitesse 3 (m <sup>3</sup> /h) / Max pression évacuation vitesse 3 (Pa)	505 / 321
▪ Pression acoustique évacuation vitesse 1 (dB(A)) / Puissance acoustique évacuation vitesse 1 (dB(A))	46 / 57
▪ Pression acoustique évacuation vitesse 2 (dB(A)) / Puissance acoustique évacuation vitesse 2 (dB(A))	52 / 63

**Débit/pression et niveau sonore**

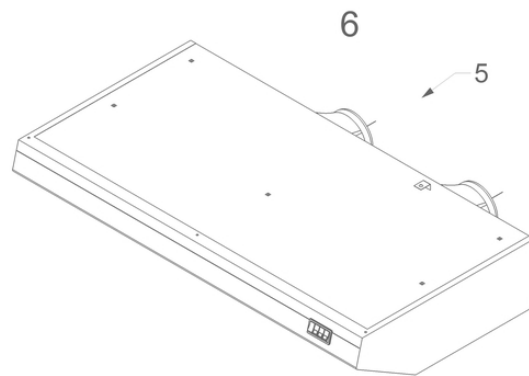
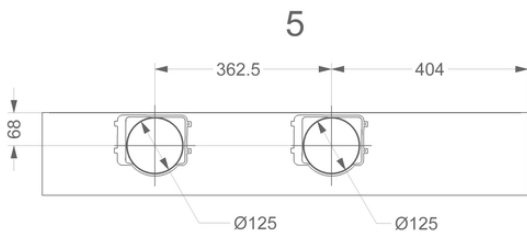
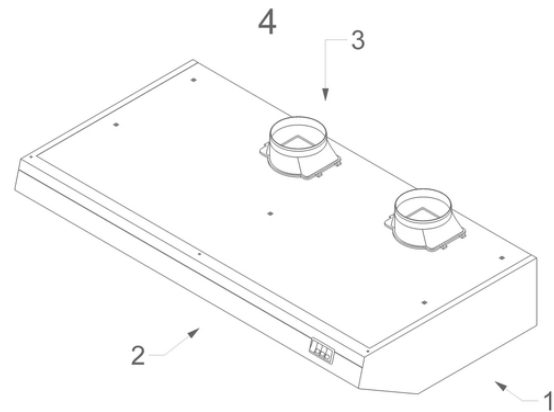
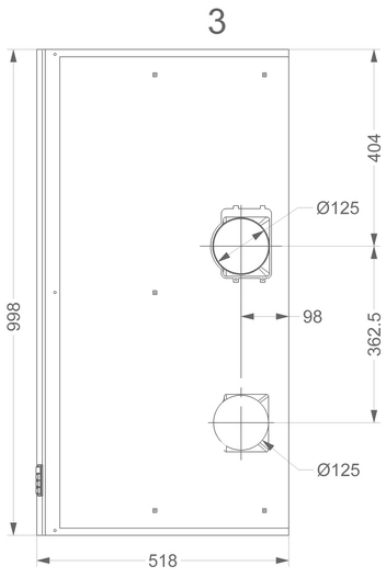
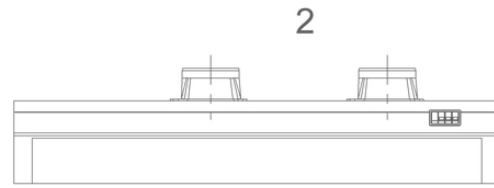
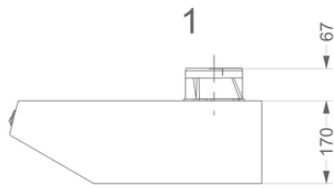
---

- Pression acoustique évacuation vitesse 3 (dB(A)) / Puissance acoustique 58 / 69 évacuation vitesse 3 (dB(A))

**Caractéristiques techniques**

---

▪ Puissance Maximale (W)	206
▪ Courant électrique (V)	230
▪ Fréquence (Hz)	50
▪ Power consumption in off-mode (Po) (W)	0.00
▪ Consommation en mode standby (Ps) (W)	0.00
▪ Poids net (kg)	22,2
▪ Longueur du câble de raccordement (m)	1,2



Courbe de rendement

